

LEGENDA CLASSIFICAZIONE ACUSTICA

VALORI LIMITE ASSOLUTI DI IMMISSIONE (D.P.C.M. 14.11.1997)

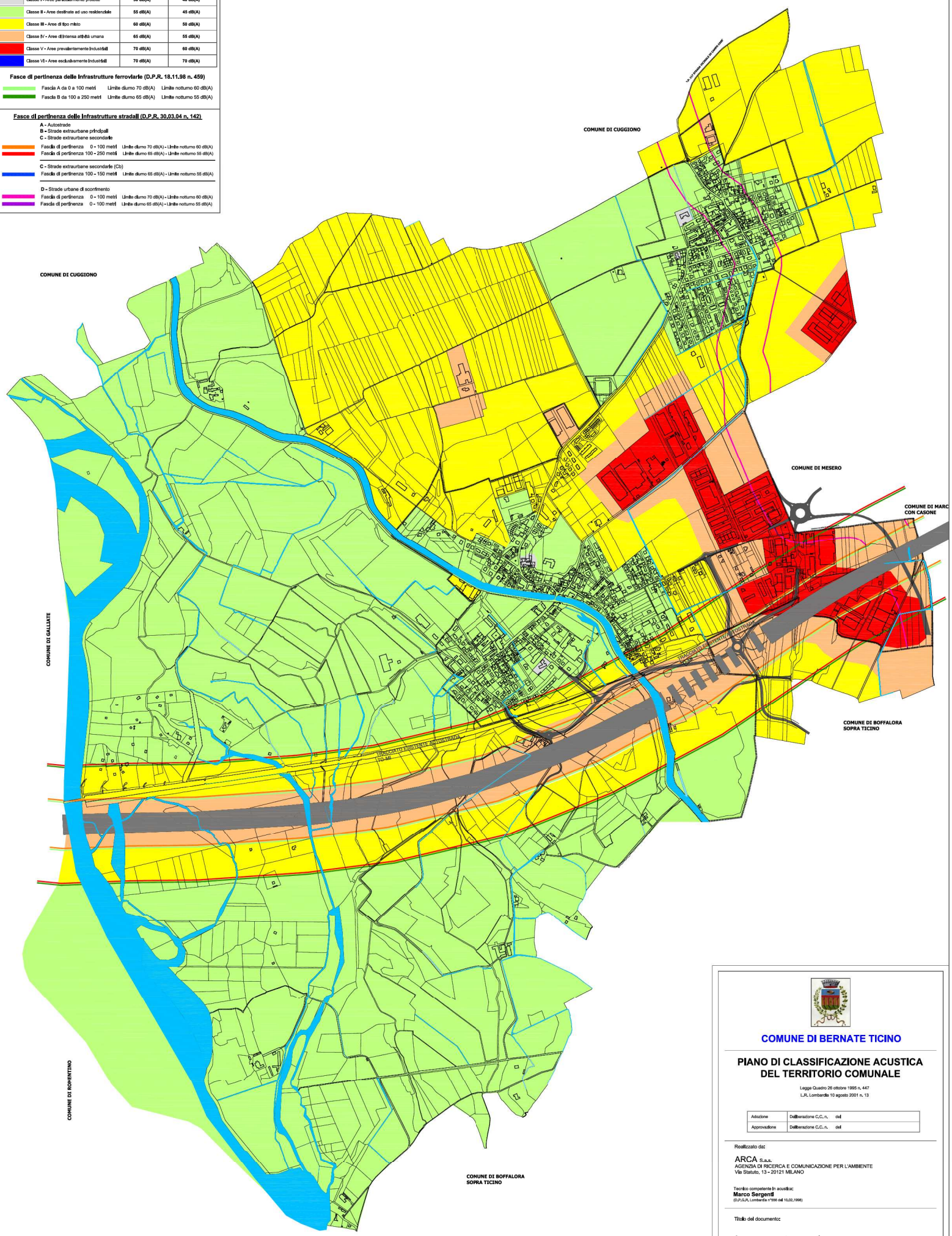
Zone acustiche	periodo diurno (06,00-22,00)	periodo notturno (22,00-06,00)
Classe I - Aree particolarmente protette	55 dB(A)	45 dB(A)
Classe II - Aree destinate ad uso residenziale	55 dB(A)	45 dB(A)
Classe III - Aree di tipo misto	60 dB(A)	50 dB(A)
Classe IV - Aree di intensa attività umana	65 dB(A)	55 dB(A)
Classe V - Aree prevalentemente industriali	70 dB(A)	60 dB(A)
Classe VI - Aree esclusivamente industriali	70 dB(A)	70 dB(A)

Fasce di pertinenza delle Infrastrutture ferroviarie (D.P.R. 18.11.98 n. 459)

Fascia A da 0 a 100 metri	Limite diurno 70 dB(A)	Limite notturno 60 dB(A)
Fascia B da 100 a 250 metri	Limite diurno 65 dB(A)	Limite notturno 55 dB(A)

Fasce di pertinenza delle Infrastrutture stradali (D.P.R. 30.03.04 n. 142)

A - Autostrade		
B - Strade extraurbane principali		
C - Strade extraurbane secondarie		
Fascia di pertinenza 0 - 100 metri	Limite diurno 70 dB(A) - Limite notturno 60 dB(A)	
Fascia di pertinenza 100 - 250 metri	Limite diurno 65 dB(A) - Limite notturno 55 dB(A)	
C - Strade extraurbane secondarie (C2)		
Fascia di pertinenza 100 - 150 metri	Limite diurno 65 dB(A) - Limite notturno 55 dB(A)	
D - Strade urbane di scorrimento		
Fascia di pertinenza 0 - 100 metri	Limite diurno 70 dB(A) - Limite notturno 60 dB(A)	
Fascia di pertinenza 0 - 100 metri	Limite diurno 65 dB(A) - Limite notturno 55 dB(A)	



COMUNE DI BERNATE TICINO

PIANO DI CLASSIFICAZIONE ACUSTICA DEL TERRITORIO COMUNALE

Legge Quadro 26 ottobre 1995 n. 447  
L.R. Lombarda 10 agosto 2001 n. 13

Adozione	Deliberazione C.C. n. del
Approvazione	Deliberazione C.C. n. del

Realizzato da:

ARCA S.p.A.  
AGENZIA DI RICERCA E COMUNICAZIONE PER L'AMBIENTE  
Via Statuto, 13 - 20121 MILANO

Tecnico competente in acustica:  
**Marco Sergenti**  
(D.P.C.M. Lombardia 0708 del 10.02.1999)

Titolo del documento:

Azzonamento acustico - Territorio Comunale

Data di esecuzione:	ottobre 2008	Scala:	DGR 9776 art. 6.3.1
Formato Tav.:	AD	Filo:	1:5.000 Tav. 01